

TOMMY SAY

イタリアン
レストラン

老舗のお寿司屋さんがプロデュースしているダイニングバーです。
地元の食材を多用して上越の美味しさを発信しています。



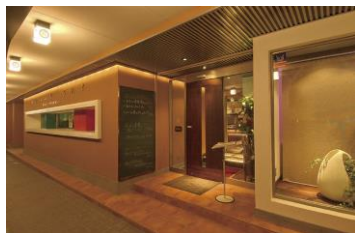
当店の地産地消推進の取組

- ✓上越市産の日本酒やワイン等を通年で提供し
分かりやすく表示
- ✓地場産の食材をおおむね 80%以上使用した
料理を年に 60 日以上提供
- ✓「上越野菜」やその加工品を使用した料理を
年に 60 日以上提供



地産地消おススメメニュー

- ☆タコと野菜のマリネ 573 円
- ☆シーザーサラダ 770 円



TEL 025-521-2277

- 所在地：上越市仲町 4-7-24
(妙高はねうまライン高田駅から徒歩 3 分)
- 営業時間：月～土 11:00～14:00
17:00～22:00
- 定休日：日曜日、第 2・第 4 月曜日、12/31、1/1
- URL：<http://www.tomizushi.com>
- 席数：58 席
- 駐車場：20 台

